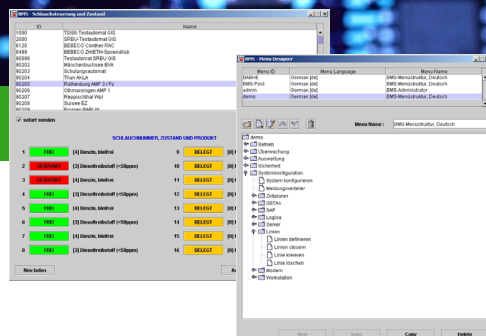
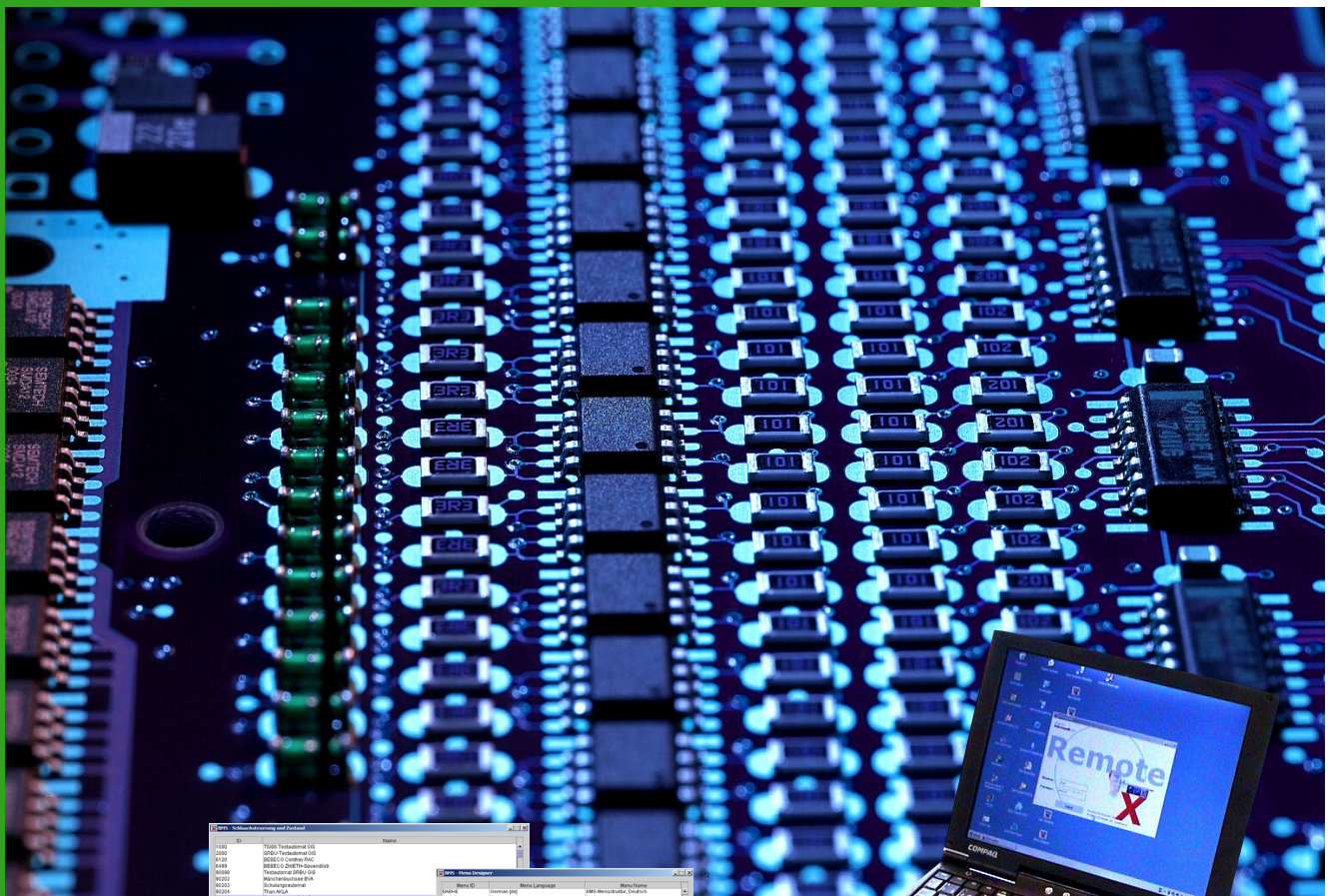


Remote-X[®] Developer



Remote-X[®] Developer ist eine universelle Plattform für Einzelplatzsysteme zum Auslösen von verschiedensten Gerätefunktionen und zum Protokollieren von Prüfschritten. Zum Beispiel bei individuellen Funktionstests in der Entwicklungsphase oder beim Protokollieren von umfangreichen Servicearbeiten. Deshalb hilft Remote-X Developer Ihrem Entwickler gleichermassen wie Ihrem Servicemitarbeiter.



Leistung ausweisen

Remote-X[®] Developer unterstützt den Entwickler bereits beim Design neuer Gerätefamilien (z.B. Tankautomaten, Frankiermaschinen usw). Er kann via Schnittstelle alle bereits entwickelten Gerätebefehle interaktiv testen oder vom Testsequencer automatisch auslösen lassen. Damit werden Mängel bei der Schnittstelle selbst, bei neuen Gerätefunktionen und beim Dauerbetrieb frühzeitig erkannt. Zudem erleichtert Remote-X[®] Developer die Entwicklungsarbeit mit Ad-hoc Tests erheblich.

Störung diagnostizieren

Tritt beim täglichen Gebrauch vor Ort eine Gerätestörung auf, kann der Servicemitarbeiter mit den gleichen Remote-X[®] Developer Funktionen eine Diagnose vornehmen und den Fehler identifizieren.

Qualität nachweisen

Mit Remote-X[®] Developer lassen sich auch vielfältige und komplexe Wartungsschecklisten einfach zusammenstellen. Wenn diese vor Ort vom Servicemitarbeiter an den zu prüfenden Geräten bzw. Anlagen auf dem Notebook durchgegangen werden, entsteht ein Wartungsprotokoll als Qualitätsnachweis und Daten für die kontinuierliche Verbesserung.

Rufen Sie uns an!

www.admec.ch

Integration in Ihre IT

Remote-X[®] Developer lässt sich nahtlos in Ihre IT-Umgebung integrieren, weil Remote-X[®] Developer auf einer offenen Architektur und der offenen Java Technologie basiert. Der Kunde kann die Plattformen (Hardware, Betriebssystem, Datenbank) bestimmen. Ihr System Management bleibt einheitlich.

...zum Beispiel Ticketing



FUNKTIONSAUSWAHL

- Universelles Einzelplatz-Test- und Protokollsystem für Entwickler und Servicemitarbeiter
- Auslösung aller kundenspezifischen Gerätefunktionen interaktiv und via Testsequenzer
- Frei konfigurierbare Wartungsschecklisten mittels vordefinierten Prüfschritten
- Lückenlose Protokollierung aller durchgeführten Befehle
- Software Download in die Geräte bzw. in die Anlagen
- Prüfschritte mit Einzel- oder mit Gruppenquittierung beantworten
- Individuelle Dauertests pro Gerätetyp möglich
- Individuelle Einzeltests pro Gerätetyp (manuelle, optische und interaktive Tests)
- Bebilderte Prüfschritte zur Veranschaulichung für die Servicemitarbeiter (Field Support)
- Stammdaten-Aktualisierung vor Ort mit aktuellen Daten
- Individuelle Qualitätsdaten-Auswertung für die Führung
- Wiederverwendbarkeit von Kundenmodulen in Remote-X[®] Production und Operations
- Mobile Datenerfassung und zentrale Datenarchivierung in Qualitäts-Datenbank

LEISTUNGSMERKMALE

| | |
|---------------------------------|--|
| Plattformen | Windows, Intel, Java |
| Anzahl PC-Arbeitsplätze | 1 (Notebook) Personal Notebook |
| Anzahl Protokollierungsschritte | unbegrenzt |
| Anzahl Wartungsschecklisten | unbegrenzt |
| Sprachen | Vielsprachig. Deutsch und Englisch ist Standard. |
| Max. Anzahl RS-232 Testkanäle | 99 (theoretisch) |
| Unterstützte Protokolle | Remote-X [®] adaptiert Ihr Protokoll. Kein Agent nötig. |

admec
Automation · Mechanik · Systembau

Freiburgstrasse 251
Postfach 587
CH-3018 Bern 18
Tel. +41 31 999 19 94
Fax +41 31 999 36 01
office@admec.ch